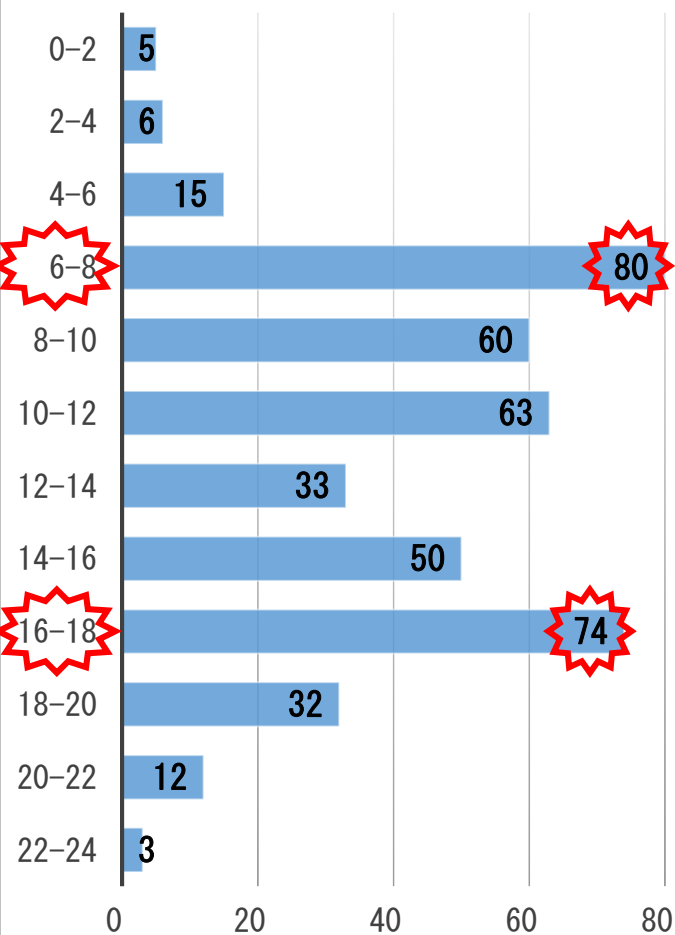


高速道路上の交通事故防止

埼玉県内交通死亡事故が連続発生

★埼玉県内の高速道路上の事故の特徴(令和5年中)★

発生時間件数



注目

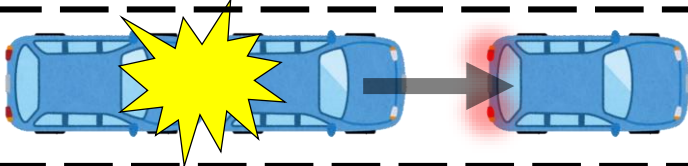
- 発生時間は**通勤通学**の時間帯が多く発生している
- 車両対車両の事故では**追突(その他)**が多く発生している

追突事故(その他)とは?

渋滞で停止している車や何らかの理由により本線上や路肩に停車している車に後ろから車両が衝突した事故のことです。

—▼—▼—▼— イラストで解説 —▼—▼—▼—

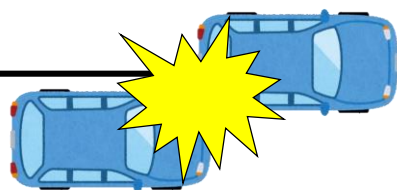
①渋滞中の追突事故 = 玉突き事故の原因



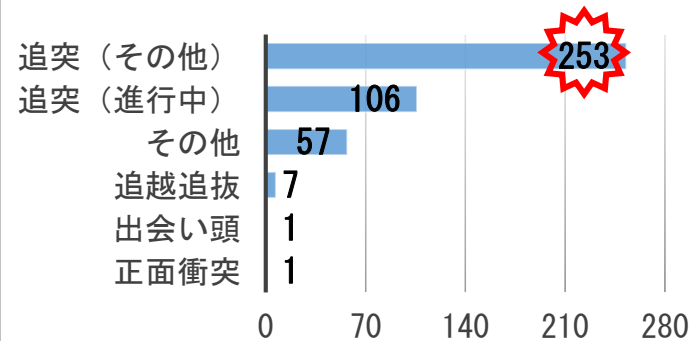
②停車中の追突事故

路肩

本線



事故類型別 (車両相互)



【運転のポイント】

- 車間距離は十分にとる
 - カーナビなどを注視しない
 - こまめな休憩
- を心がけましょう!

こまめな休憩と体調管理で

安全
運転



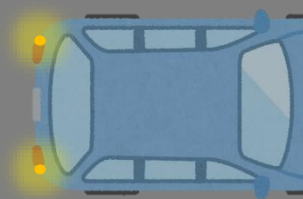
埼玉県警察



高速道路上でやむを得ず停車する場合の 6つの注意点 ※「やむを得ず」とは事故や故障のことです。



ハザードランプを点灯し、
路肩で停車！



発煙筒や停止表示器材などで
後続車に合図！

本線や路肩を

歩き回らない！

停止車両の前後や車内には

立たない！ 残らない！

車両にいる全員が安全な場所へ

速やかに避難！

避難後に通報！

