

急ブレーキ多発地点現地写真・詳細地図

2022年2月度

対象地点 埼玉県さいたま市緑区大門1850-1(国道122号)

天候 晴

急ブレーキ発生回数 311回

対象期間 2021年6月10日～2021年12月10日

1位:北西(国道122号岩槻方面)199回 2位:北 68回

撮影日時 2022年1月14日 8:30～9:00

3位:南東(越谷方面)22回

※道路には住所が存在していないため、急ブレーキ地点付近の住所を表示しています。



Copyright2013 ZENRIN CO.LTD.(許諾番号:Z13LD第748号)

詳細地図



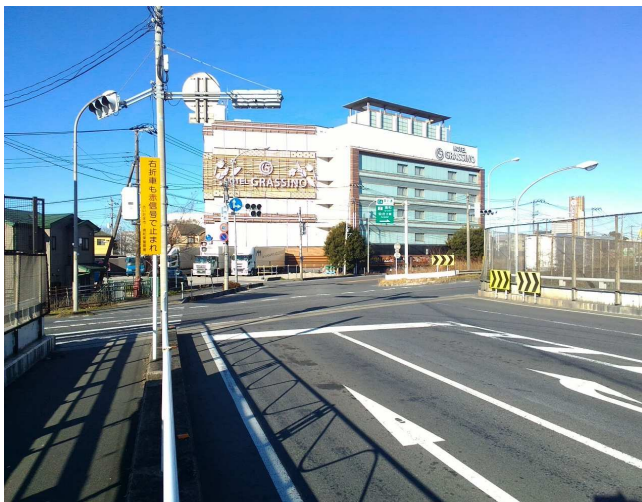
① 北方面 片側二車線 右折レーンなし



② 北方面 片側二車線 右折レーンなし



③ 東方面 片側一車線



④ 西方面 片側一車線 右折レーンあり



⑤ 南方面 片側二車線